

“We cannot solve our problems with the same thinking we used when we created them”

A. Einstein

## Svolgimento del Technology Compass

All'azienda è offerto un check up gratuito per identificare il settore e i prodotti di questa, nonché l'ambito per il quale è richiesto il sostegno. Alle aziende interessate chiediamo di compilare un questionario e di inviarcelo via mail all'indirizzo:

**info@fraunhofer.it**

indicando nell'oggetto:

**Questionario Technology Compass**

In base alle risposte, determineremo l'eleggibilità della richiesta dell'azienda che sarà notificata tramite mail sugli esiti della valutazione.

Nel caso in cui le richieste dell'azienda possano essere soddisfatte da tale servizio, si concorderà con l'azienda sul come procedere. A seconda della disponibilità dei nostri collaboratori e dei responsabili tecnici e amministrativi dell'azienda, il Technology Compass potrà svolgersi in un arco di tempo di ca. 3 mesi.

Il primo incontro della durata di una giornata prevede l'analisi del potenziale d'innovazione dal punto di vista tecnico e manageriale. Sarà necessaria in questa occasione la presenza del responsabile tecnico e dell'amministratore delegato o del manager aziendale.

Fraunhofer sulla base dei risultati dell'incontro, elaborerà una soluzione adatta alle richieste dell'impresa.

Il secondo e ultimo incontro della durata di mezza giornata si terrà presso il Fraunhofer IEC a Bolzano per la presentazione finale dei risultati del Technology Compass.

Focus di ricerca complementare alle due aree scientifiche già esistenti, il dipartimento di Business Model Engineering segue lo scopo di ottimizzare sistemi complessi o particolarmente innovativi dal punto di vista tecnologico attraverso modelli di business creati ad hoc. Il focus sta nello sviluppo di framework e di competenze per l'identificazione e l'ottimizzazione di risorse stanziate per l'innovazione. Inoltre i nostri progetti seguono lo scopo di eliminare gli ostacoli all'innovazione negli ambiti tecnologia, business, services e governance.

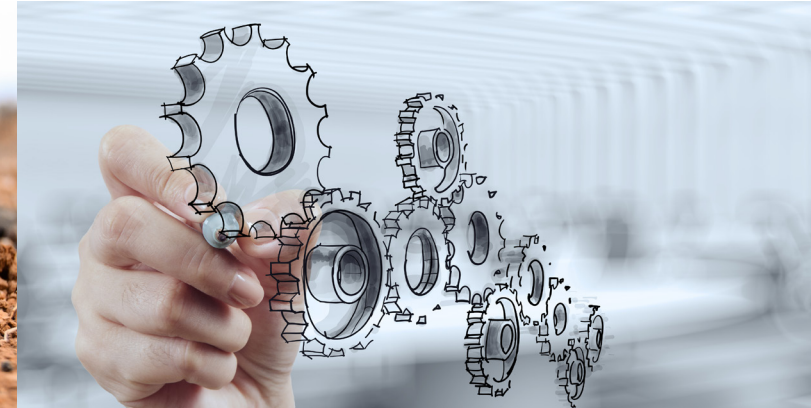
### Contatto

Innovation Engineering Center IEC  
Fraunhofer Italia Research scarl  
Via Macello 57  
39100 Bolzano  
Italia

Tel.: +39 0471 1966900  
E-Mail: [info@fraunhofer.it](mailto:info@fraunhofer.it)  
Web: [www.fraunhofer.it](http://www.fraunhofer.it)

## TECHNOLOGY COMPASS





Le imprese, spinte dalle richieste in costante evoluzione della propria clientela, si trovano a dover innovare sempre più velocemente il loro processo di innovazione. In questo contesto, l'acquisizione di know-how necessario ad adattare le tecnologie utilizzate alle nuove richieste, può definire la differenza tra imprese che riusciranno a riposizionarsi con successo nel mercato e quelle che invece non sapranno distinguersi dalla concorrenza. Tuttavia, soprattutto per le PMI l'ostacolo più comune di questo percorso di innovazione è la carenza di fondi necessari allo svolgimento delle attività di ricerca di know-how.

### Come si può risolvere questo problema?

Il Technology Compass si prefigge di supportare le PMI in questo percorso, tramite il supporto offerto in cooperazione con una rete di partner e specialisti di livello internazionale in grado di appoggiare le aziende nella tematica dell'innovazione tecnologica.

### A chi si rivolge il Technology Compass?

- L'impresa non ha un'idea chiara delle sue possibilità d'innovazione, non segue strategie d'innovazione a breve-medio termine
- L'impresa ha un'idea concreta su dove innovare, però non riesce a metterla in pratica per la mancanza di risorse e know-how
- L'impresa ha un'idea concreta su dove innovare, possiede le risorse necessarie ma ha bisogno di un supporto specifico (tecnico, di ricerca...)

### Obiettivi specifici:

- Preventiva identificazione del potenziale d'innovazione dal punto di vista manageriale e tecnologico
- Elaborazione di linee guida per l'attivazione della strategia d'innovazione
- Indagine sulle possibilità di collaborazione con enti di ricerca e imprese
- Indicazioni sulle opportunità di finanziamento (EU, Interreg, nazionale, regionale, provinciale)

Technology Compass "base"



+

**Moduli aggiuntivi**

### Descrizione moduli aggiuntivi



**Modulo 1 - Customer ID:** Permette di creare un identikit per ogni segmento di cliente confrontando l'offerta di prodotti e le esigenze dei clienti. (Questo vale sia per clienti già esistenti che per clienti potenziali).



**Modulo 2 - Service Blueprint:** Permette la visualizzazione di un processo di servizio sia dal punto di vista del cliente che dal punto di vista dell'imprenditore per scoprire eventuali inefficienze.



**Modulo 3 - Business Model Canvas:** Permette di trasferire tutti gli elementi essenziali di un modello di business di successo in un sistema graduabile e conseguentemente di valutare il proprio modello di business.



**Modulo 4 - Methodology Workshop:** Come posso migliorare il mio prodotto? Questo modulo rappresenta un'introduzione al processo del problem solving con l'aiuto di metodi creativi.



**Modulo 5 - Knowledge Assessment:** Offre all'impresa una valutazione del suo knowledge management nei seguenti quattro ambiti: strategia, personale, processi e ICT nonché futuri suggerimenti per azioni.



**Modulo 6 - Innovation Assessment:** Offre alle imprese un benchmarking sul innovation management. Le imprese ottengono così una visione sulle capacità del loro innovation management in confronto ai campioni di crescita e alla media.